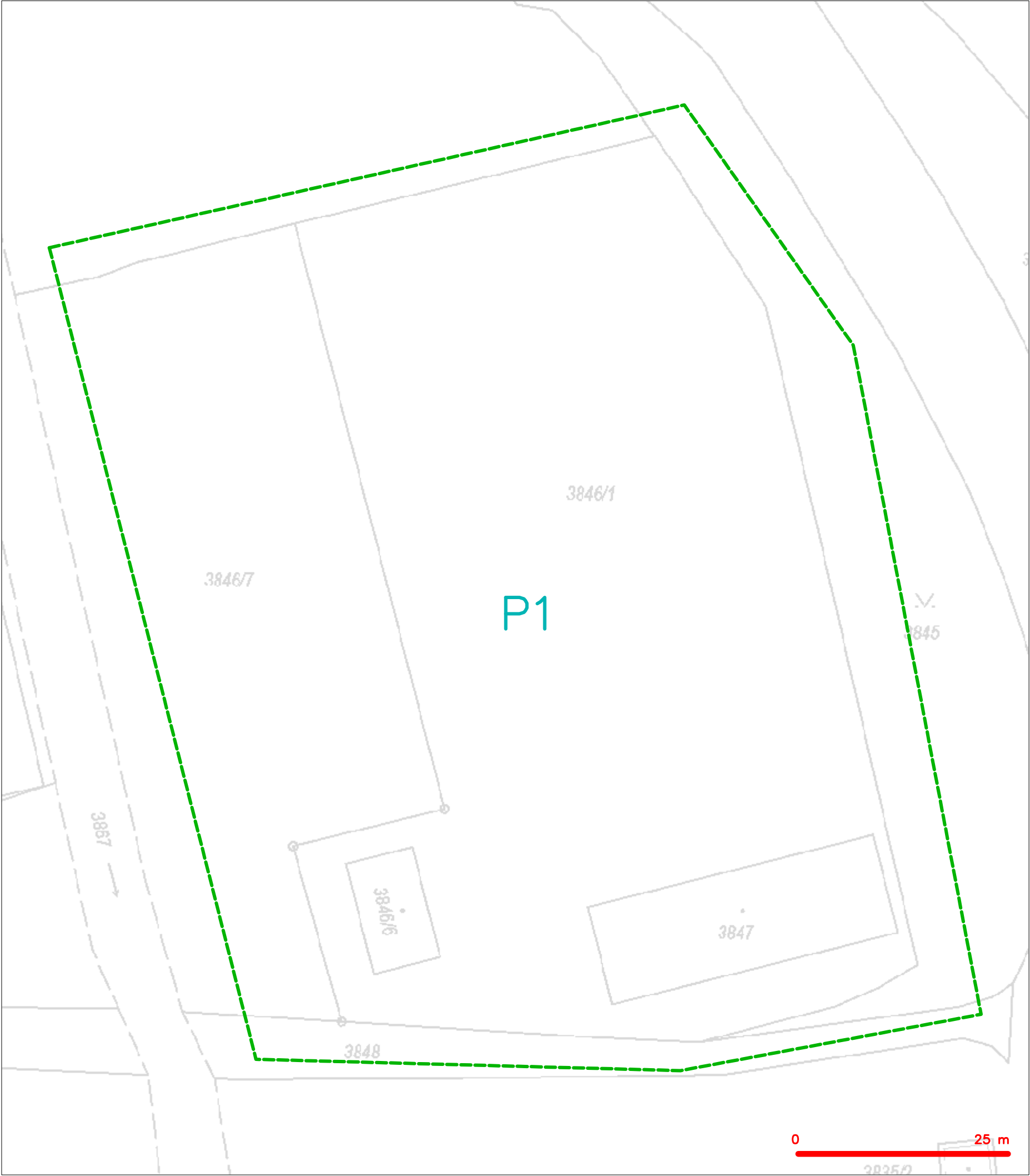


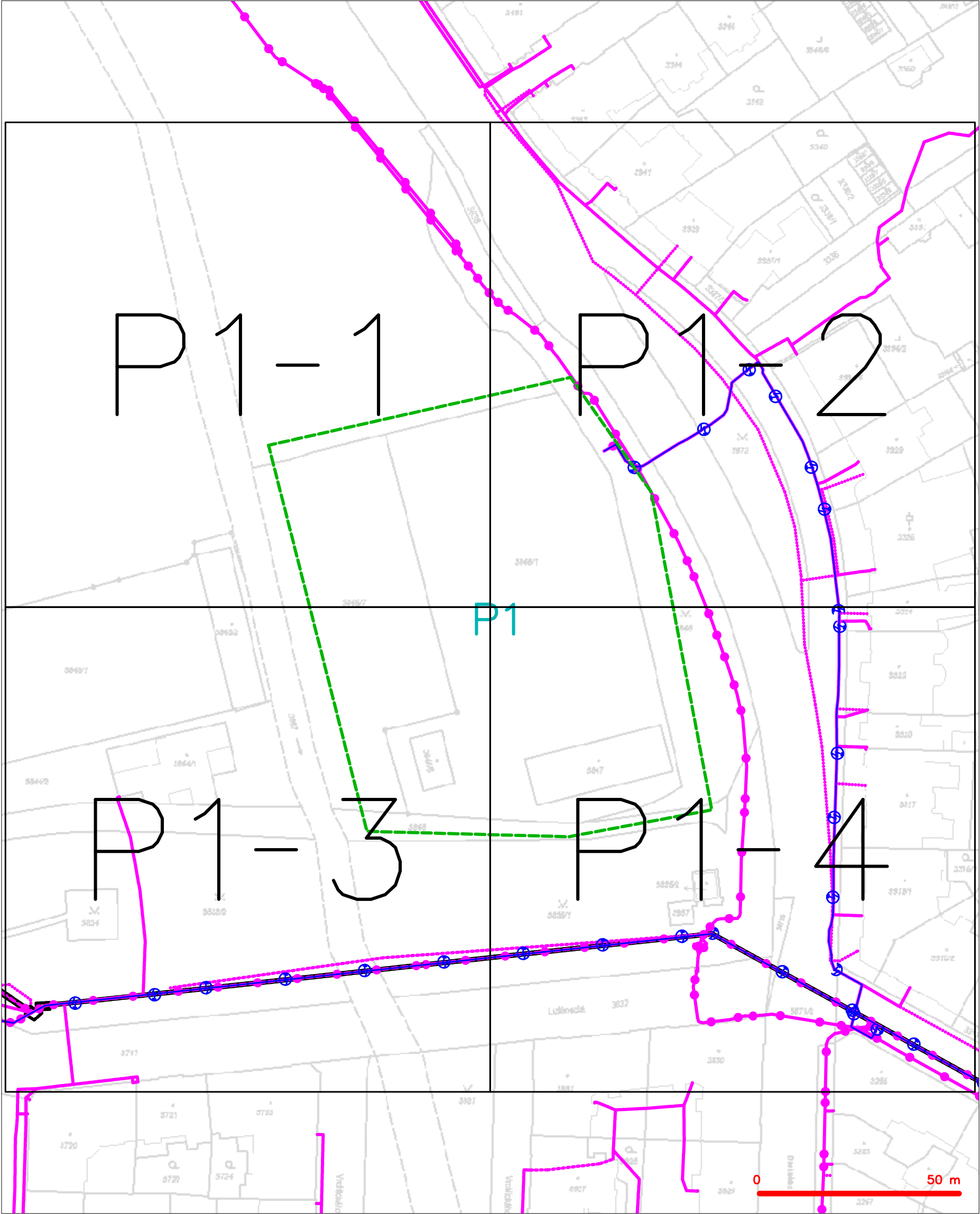
SITUAČNÍ VÝKRES - ZÁJMOVÉ ÚZEMÍ



LEGENDA  
----- hranice zájmového území k vyjádření

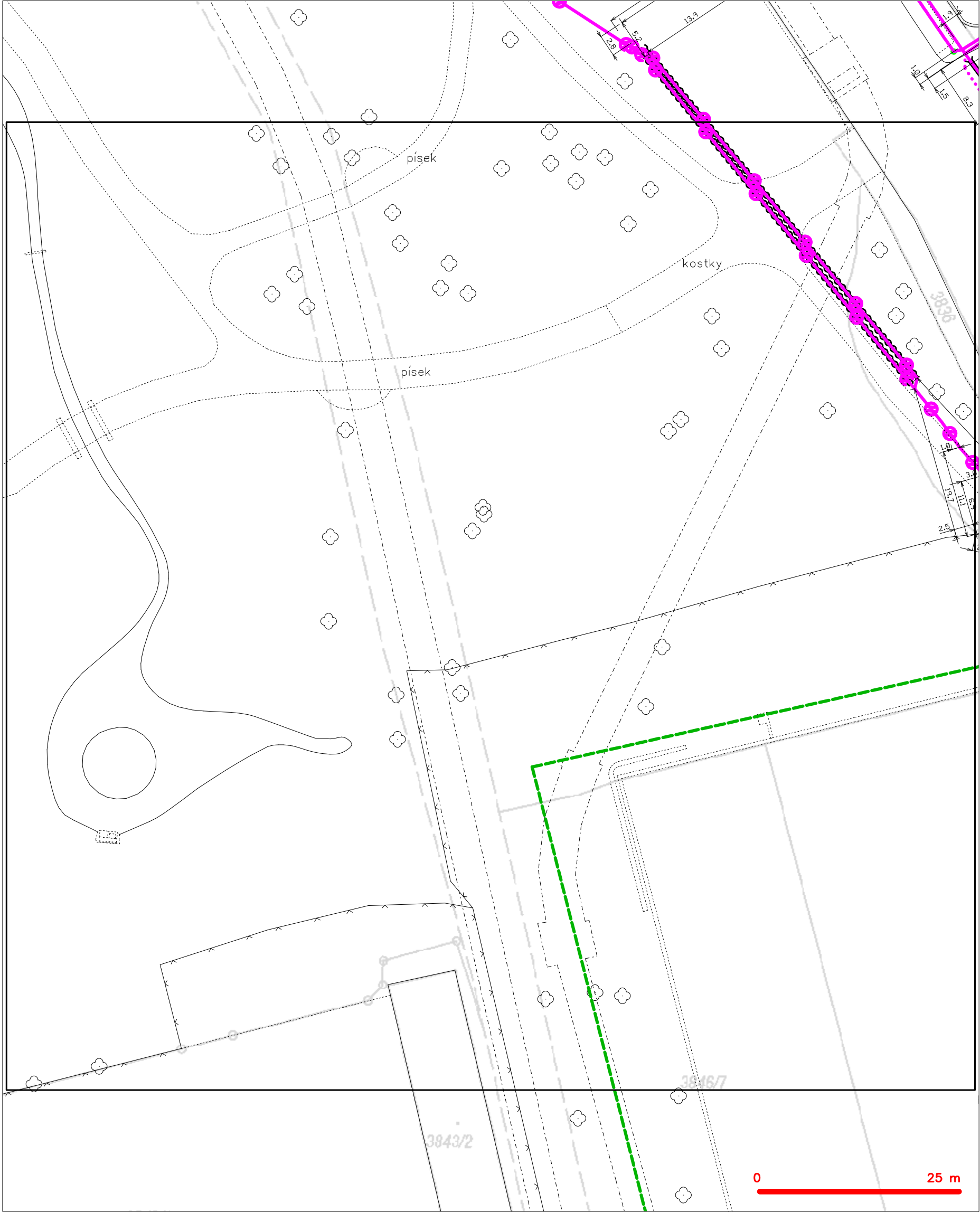
  
CETIN a.s.  
Českomoravská 2510/19, Libeň  
190 00 Praha 9  
DIČ: CZ04084063  
102

SITUAČNÍ VÝKRES - POLYGON 1



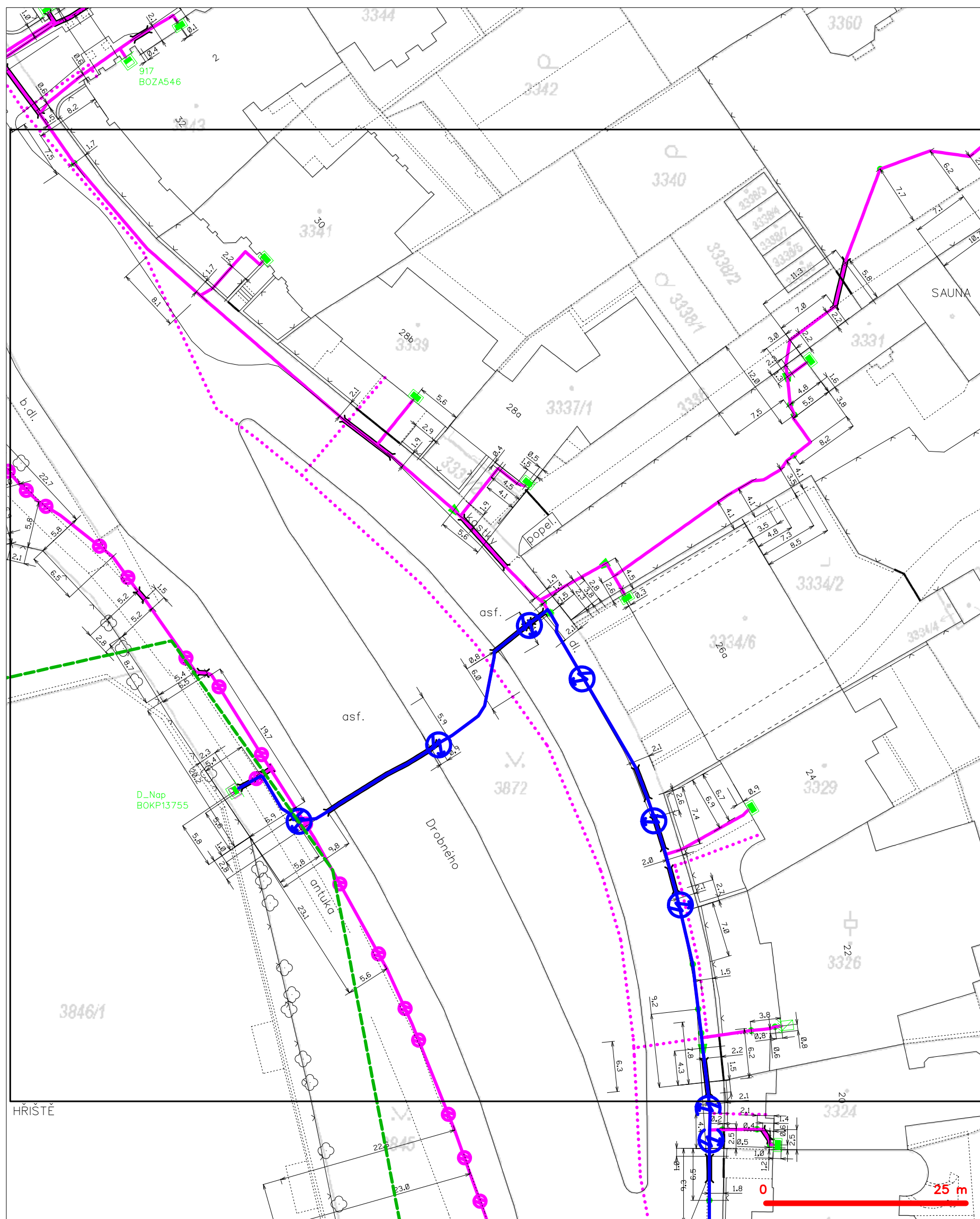
<div> <div></div> <div>hranice zájmového území k vyjádření</div> </div> <div> <div></div> <div>NV přípojka, území s NV přípojkou CETIN</div> </div> <div> <div></div> <div>zaměřený průběh metalického kabelu</div> </div> <div> <div></div> <div>zaměřený průběh optického kabelu, HDPE trubky nebo souběh optického a metalického kabelu</div> </div> <div> <div></div> <div>nezaměřený průběh metalického kabelu</div> </div> <div> <div></div> <div>nadzemní síť cizí</div> </div>	<div> <div></div> <div>nezaměřený průběh optického kabelu, HDPE trubky nebo souběh optického a metalického kabelu</div> </div> <div> <div></div> <div>radiové síť, ochranné pásmo radiové sítě</div> </div> <div> <div></div> <div>nadzemní síť</div> </div> <div> <div></div> <div>neprovazované síť</div> </div> <div> <div></div> <div>podzemní síť cizí</div> </div> <div> <div></div> <div>síť s NV</div> </div> <div> <div></div> <div>kolektor, kabelovod</div> </div>
--	---

SITUAČNÍ VÝKRES - POLYGON 1, list kladu P1-1



— — — — —	hranice zájmového území k vyjádření	— — — — —	nezaměřený průběh optického kabelu, HDPE trubky
— — — — —	NV přípojka, území s NV přípojkou CETIN	— — — — —	nebo souběh optického a metalického kabelu
— — — — —	zaměřený průběh metalického kabelu	— — — — —	radiové sítě, ochranné pásmo radiové sítě
— — — — —	zaměřený průběh optického kabelu, HDPE trubky	— — — — —	nadzemní sítě
— — — — —	nebo souběh optického a metalického kabelu	— — — — —	neprovazované sítě
— — — — —	nezaměřený průběh metalického kabelu	— — — — —	podzemní sítě cizí
— — — — —	nadzemní sítě cizí	— — — — —	sítě s NV

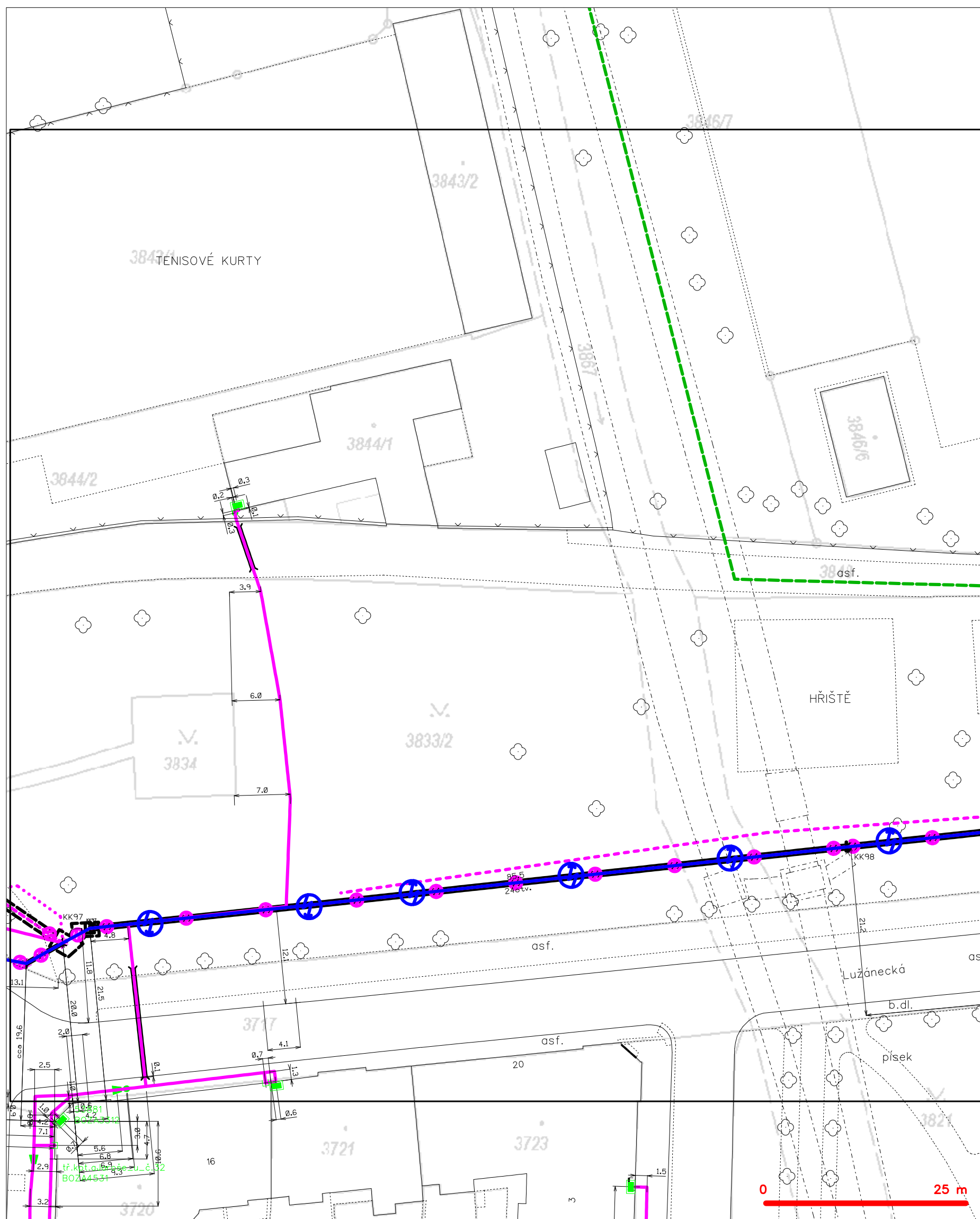
SITUAČNÍ VÝKRES - POLYGON 1, list kladu P1-2



**LEGENDA**

	hranice zájmového území k vyjádření		nezaměřený průběh optického kabelu, HDPE trubky
	NV přípojka, území s NV přípojkou CETIV		nebo souběh optického a metalického kabelu
	zaměřený průběh metalického kabelu		radiové sítě, ochranné pásmo radiové sítě
	zaměřený průběh optického kabelu, HDPE trubky		podzemní sítě
	nebo souběh optického a metalického kabelu		neprorazované sítě
	nezaměřený průběh metalického kabelu		podzemní sítě cizí
	nadzemní sítě cizí		sítě s NV
			kolektor, kabelovod

SITUAČNÍ VÝKRES - POLYGON 1, list kladu P1-3

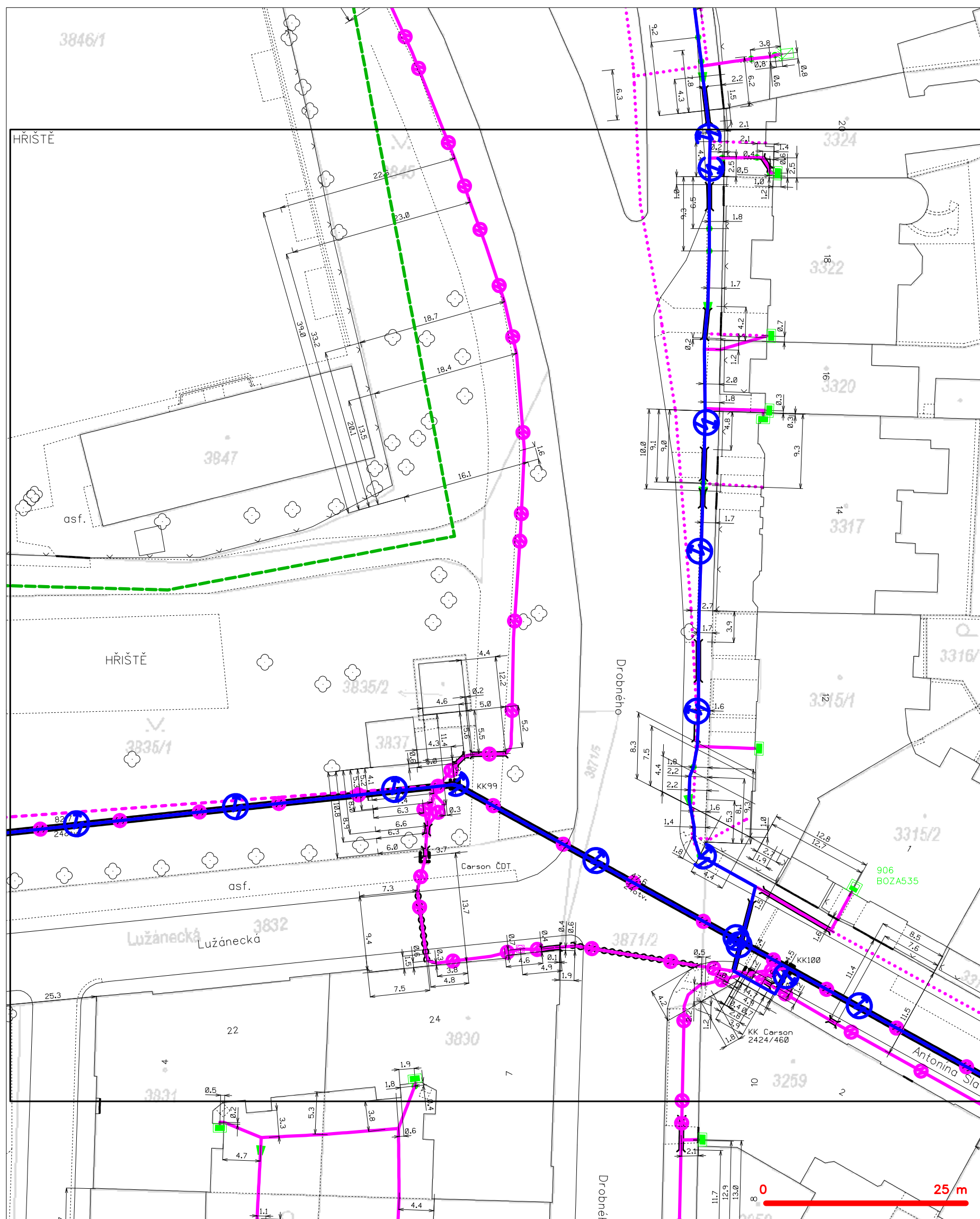


**LEGENDA**

	hranice zájmového území k vyjádření		nezaměřený průběh optického kabelu, HDPE trubky
	NV přípojka, území s NV přípojkou CETIV		nebo souběh optického a metalického kabelu
	zaměřený průběh metalického kabelu		radiové sítě, ochranné pásmo radiové sítě
	zaměřený průběh optického kabelu, HDPE trubky		podzemní sítě
	nebo souběh optického a metalického kabelu		neprovazované sítě
	nezaměřený průběh metalického kabelu		podzemní sítě cizí
	podzemní sítě cizí		sítě s NV



SITUAČNÍ VÝKRES - POLYGON 1, list kladu P1-4



## LEGENDA

- |   |  |   |  |
|---|--|---|--|
|  | hranice zájmového území k vyjádření  |  | nezaměření průběh optického kabelu, HDPE trubky nebo souběh optického a metalického kabelu |
|  | NN přípojka, území s NN přípojkou ČESTN  |  | radiové sítě, ochranné pásmo radiové sítě  |
|  | zaměřeni průběh metalického kabelu   |  | podzemní sítě  |
|  | zaměřeni průběh optického kabelu, HDPE trubky nebo souběh optického a metalického kabelu |  | neprovazované sítě   |
|  | nezaměřeni průběh metalického kabelu   |  | podzemní sítě cizí   |
|  | podzemní sítě cizí   |  | sítě s NN  |